

Обеспечение беспрепятственного доступа в здание образовательной организации инвалидов и лиц с ОВЗ

Наличие при входе в МАДОУ «Детский сад №36» вывески с названием организации, графиком работы организации, выполненных рельефно-точечным шрифтом Брайля на контрастном фоне.



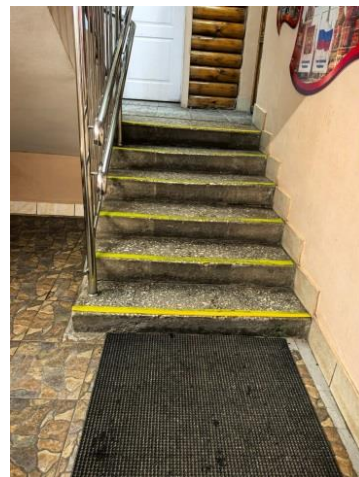
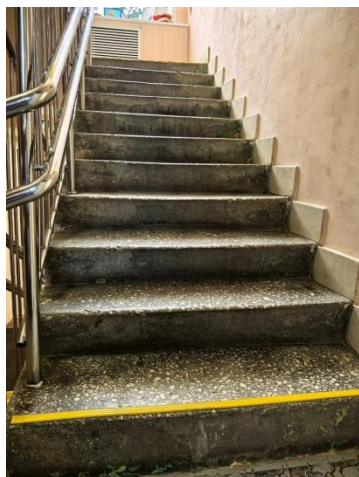
В ДОУ имеется механическая кресло-каталка – функциональное и комфортное средство передвижения для людей с нарушениями двигательной функции.



Для передвижения людей, ограниченных в движении, внутри здания в ДОУ имеются ходунки. Они предназначены для детей с нарушением опорно-двигательного аппарата. Ножки, регулируемые по высоте, позволяют настроить изделие под рост ребенка без применения инструмента, минимизируя нагрузки на формирующуюся опорно-двигательную систему. Замок на передней части конструкции позволяет передвигаться как в фиксированном, так и в шагающем режиме.



Конструктивные особенности зданий не предусматривают наличие подъемников и других приспособлений. Доступ к кабинетам специалистов осуществляется при помощи функциональных кресел с помощью сопровождающего лица. На проступях краевых ступеней лестничных маршей нанесены полосы, контрастных с поверхностью ступени.



На входе в здание установлена табличка "Кнопка вызова персонала для оказания ситуационной помощи" (расположенная над кнопкой вызова персонала), обеспечивающие тактильное восприятие инвалидами по зрению, выполнены в одном допустимом цветотональном варианте, обеспечивающим необходимый контраст и возможность распознавания этих знаков слабовидящими (черное изображение и черная рамка на желтом фоне).



С обеих сторон от двери располагаются световые маяки для дверных проемов (пара) предназначен для оборудования дверных проёмов с целью их упрощённой идентификации слабовидящими и людьми с когнитивными отклонениями. Световой маяк представляет собой комплект из двух электронных устройств, каждое из которых оборудовано рассеивателем светового потока красного-предупреждающего цвета и информационным тактильным указателем, на котором информация представлена по средствам тифлографики и шрифта Брайля.

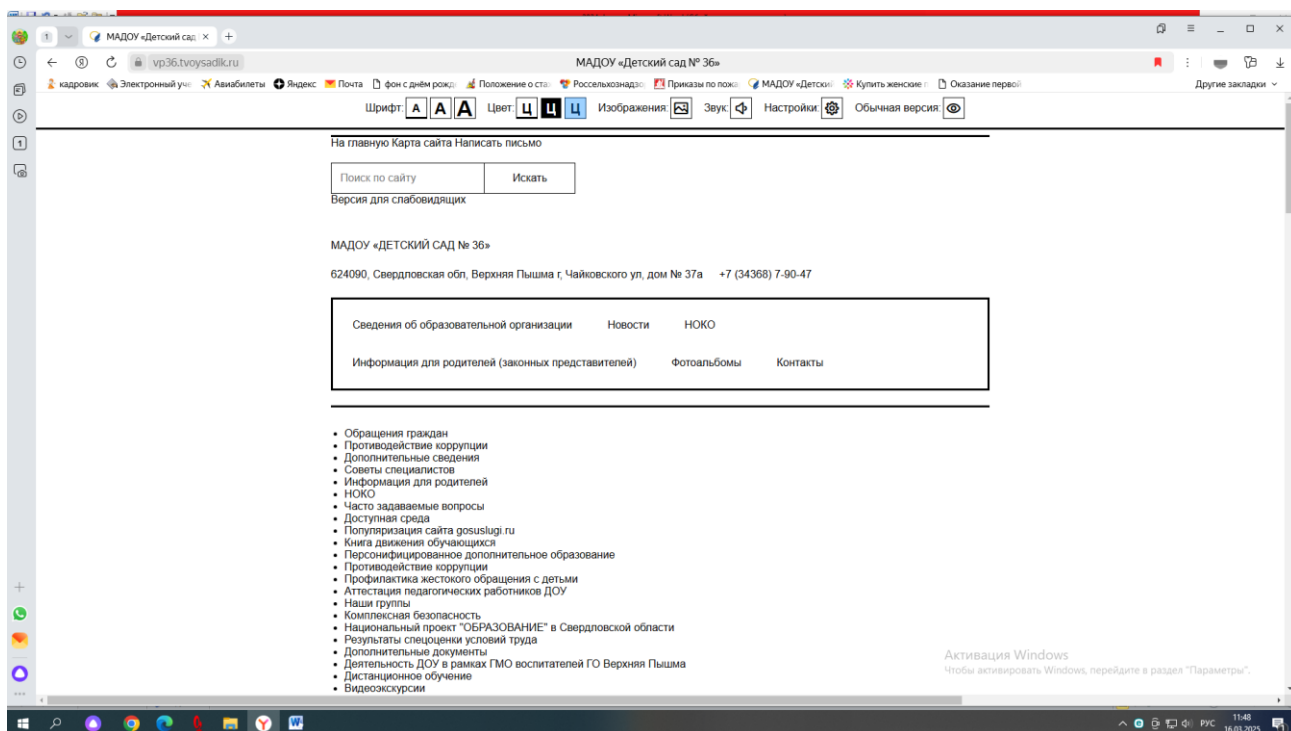


Тактильно-речевой информатор «ДС» - предназначен для ориентирования людей с нарушениями зрения в пространстве.

Тактильно-визуальные таблички расположены около кабинетов



Официальный сайт детского сада адаптирован для слабовидящих



ДОКУМЕНТ ПОДПИСАН
ЭЛЕКТРОННОЙ ПОДПИСЬЮ

СВЕДЕНИЯ О СЕРТИФИКАТЕ ЭП

Сертификат 115325922318594162224631579063447765997006712133

Владелец Гаянова Светлана Анатольевна

Действителен с 08.07.2024 по 08.07.2025